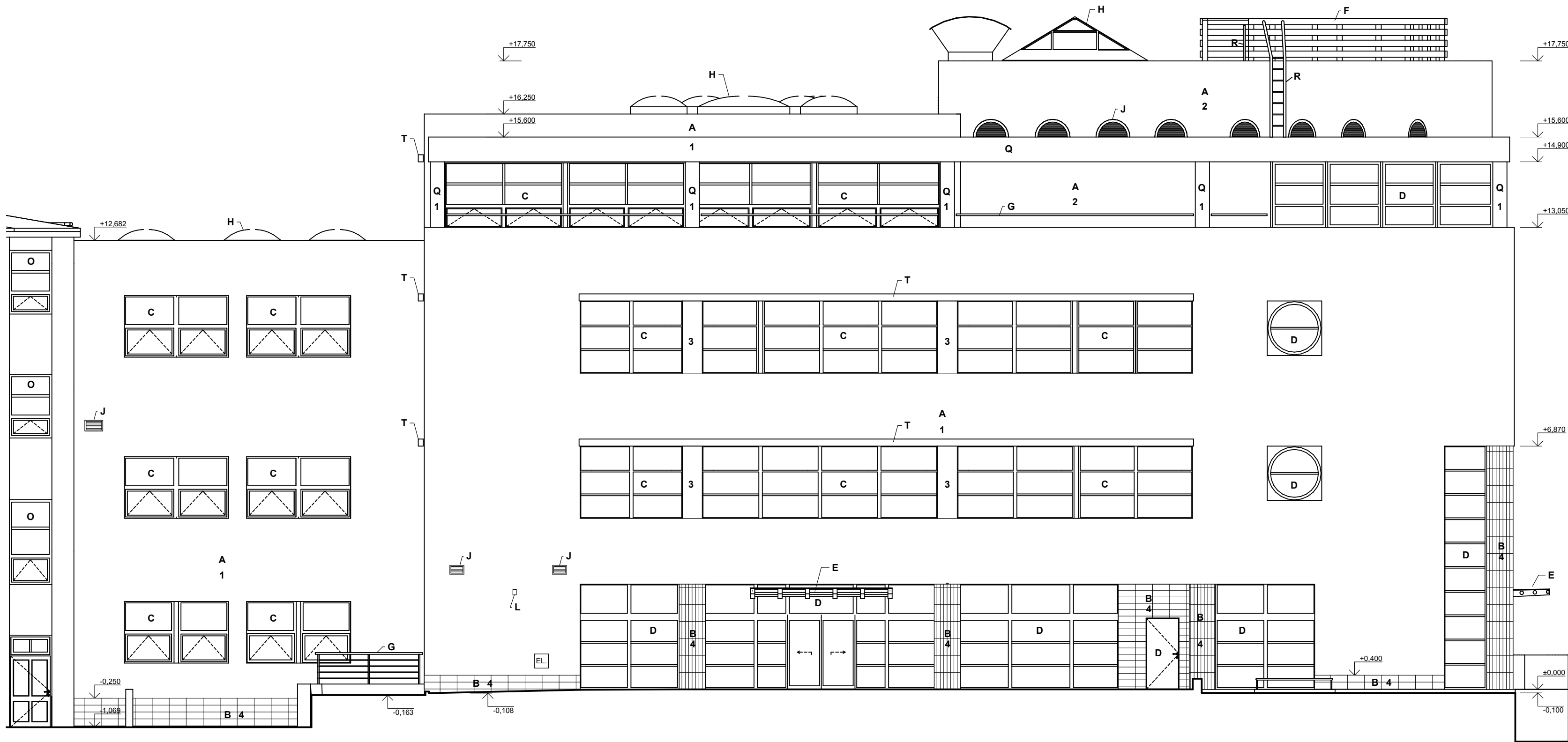
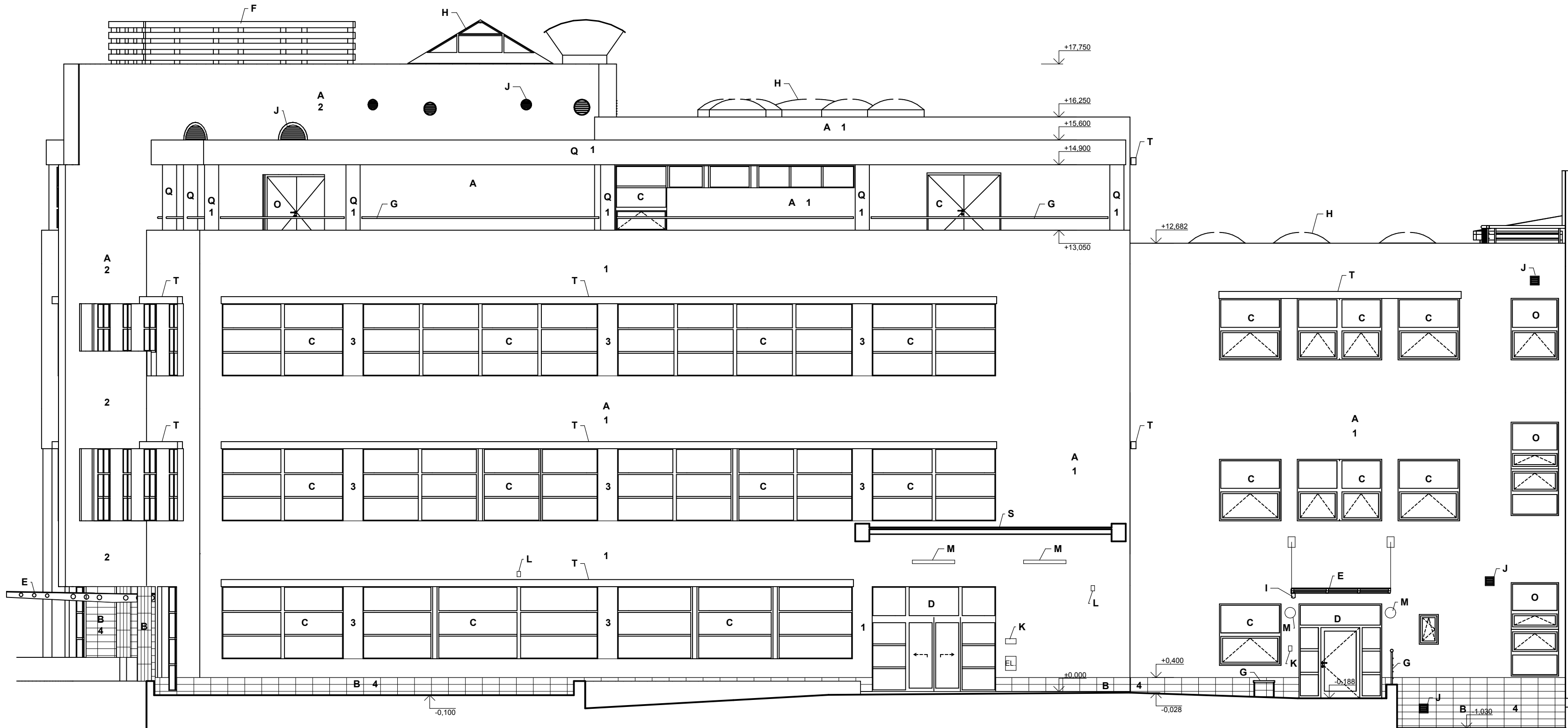


POHLED VÝCHODNÍ
1:100



POHLED ZÁPADNÍ
1:100



LEGENDA - BARVNÉ ŘEŠENÍ:

- 1 BAREVNÝ ODTÍN BILÁ - RAL 9003
2 BAREVNÝ ODTÍN KRÉMOVÁ - RAL 9001
3 BARAVNÝ ODTÍN MODRÁ - RAL 5007
4 BARAVNÝ ODTÍN ŠEDÁ

LEGENDA:

- A TENKOVSTVÁ PROBARVENÁ SILIKONOVÁ OMÍTKA ZRNITOSTI 1,5mm
B KERAMICKÝ OBKLAD
C NOVÉ OTVOROVÉ PRVKY Z PLASTOVÝCH PROFILŮ, ZASKLENÍ IZOLAČNÍM SKLEM, BARVA RAL 5007 - OBJEKT AKUTNÍ MEDICÍNY, BARVA RAL 9006 - OBJEKT KRČKU
D STÁVAJÍCÍ OTVOROVÉ PRVKY Z HLINÍKOVÝCH PROFILŮ
E STÁVAJÍCÍ SKLENĚNÁ STŘECHA NA OCELOVÉ KONSTRUKCI, BARVA OCELOVÉ KONSTRUKCE RAL 9006
F STÁVAJÍCÍ DŘEVĚNÉ ZÁBRADLÍ, BARVA RAL 9003
G STÁVAJÍCÍ OCELOVÉ ZÁBRADLÍ, NÁTĚR V BARVĚ RAL 9006
H STÁVAJÍCÍ STŘEŠNÍ SVĚTLÍKY
I NOVÉ DEŠTOVÉ SVODY Z TIZN PLECHŮ
J STÁVAJÍCÍ PLASTOVÉ VĚTRACÍ MRÍŽKY, BARVA BILÁ
K ZVONKOVÁ TABLA
L KAMEROVÝ SYSTÉM, ČIDLA TEPLOTY
M VENKOVNÍ OSVĚTLENÍ
N STÁVAJÍCÍ KLIMATIZAČNÍ JEDNOTKA
O STÁVAJÍCÍ OTVOROVÉ PRVKY Z PLASTOVÝCH PROFILŮ
P STÁVAJÍCÍ PARAPET S KERAMICKÝM OBKLADEM
Q STÁVAJÍCÍ ŽEBŘÍKY
R STÁVAJÍCÍ STŘECHA NA OCELOVÉ KONSTRUKCI
S PRŮBĚŽNÝ KRYCÍ PLECH VENKOVNÍCH ŽALUZII

±0,000=ÚROVEŇ PODLAHY 1.NP

Název stavby:				RÚE OBJEKTU AKUTNÍ MEDICÍNY SVITAVSKÉ NEMOCNICE			
Místo stavby:				k.ú. Svitavy-předměstí, p.č.st. 548/3			
Stavebník:				Svitavská nemocnice a.s., Kollárova 7, 568 02 Svitavy			
Generální projektant:		APOLO CZ s.r.o., Tyršova 155		<div>Autorizační razítko:</div> <div></div>			
Autor návrhu:		-----					
HIP:		Josef Findejs					
Projektant:		Miroslav Stejskal					
Zodp. projektant:		Ing. Martin Kozáček		<div></div>			
Kraj:	Pardubický	Formát:	8 A4			Číslo zakázky:	P0813
Stav. úřad:	Svitavy	Revize:	00			Datum:	VI.13
Stupeň PD:		DOKUMENTACE PRO PROVEDENÍ STAVBY					
Objekt:		D1-01 OBJEKT AKUTNÍ MEDICÍNY					
Část:		D1-01-1 ARCHITEKTONICKO STAVEBNÍ ŘEŠENÍ					
Obsah přílohy:		POHLED VÝCHODNÍ A ZÁPADNÍ					
		Měřítko:					
		1:100					